

Galvatech2000.com

SPÉCIALISTE EN PROTECTION

CONTRE LA CORROSION



ENDUIT DE GALVANISATION DISPONIBLE EN AMÉRIQUE



GALVATECH²⁰⁰⁰

Technologie **RUST-ANODE®**

**EXPERTISE EN
STRUCTURES**

**PONTS, MURS DE SOUTÈNEMENT,
RÉSERVOIRS, PASSERELLES,
PONCEAUX, BARRAGES,
CÂBLES D'ACIER**

[Voir la présentation vidéo ici](#)



NOTRE TECHNOLOGIE DE GALVANISATION UNIQUE, UNE SOLUTION EFFICACE POUR LA PROTECTION DES STRUCTURES

TABLE DES MATIÈRES

3	Ce que nous faisons
4	Qui nous sommes /Programme de formation
5	L'importance de la maintenance
6	Ponts / Passerelles pédonnelles
8	Pont St-Wenceslas, Ste-Adèle, Sept-Îles
12	Câbles d'acier
13	Murs de soutènement / Réservoirs
14	Expertise hydrique et équipements
15	Structures historiques/ Marquises / Pergolas
17	Ponceaux / Mines/ Structures côtières
19	Avantages techniques et bénéfices
20	Tests de laboratoires indépendants



CE QUE NOUS FAISONS

Depuis 1954, les produits RUST-ANODE® sont connus et appliqués dans plus de 50 pays ! Leurs caractéristiques supérieures les ont placés à l'avant-garde des solutions anti-corrosion. Approuvée par les principaux laboratoires officiels en Europe et adoptée par les forces de l'OTAN dès ses débuts, la technologie RUST-ANODE® s'est imposée comme un leader mondial pour garantir la protection active et la prolongation de la durée de vie des biens courants.

Notre technologie fournit une protection cathodique active aux structures en acier. L'enduit de zinc Galvatech est un produit mono-composant qui fusionne avec les anciennes couches de zinc qui rechargent la protection cathodique de l'acier galvanisé et métallisé. Notre solution révolutionnaire est parfaitement adaptée pour être utilisée en atelier et pour les travaux en chantier.

Il s'agit de traitements anticorrosion éprouvés qui agissent comme une couche active sur les surfaces métalliques. Les performances de la technologie contre la corrosion sont comparables à celles du procédé de galvanisation à chaud (GC) et réduisent considérablement les coûts de maintenance de vos actifs par rapport aux peintures standard, ce qui constitue une solution économique et efficace.



Nous vous offrons ;

- Assistance technique avec des techniciens qualifiés formés par AMPP (NACE)
- Collaboration avec les chefs de projet pour la préparation des documents techniques
- Formation de l'équipe du client pour une meilleure compréhension des mécanismes de contrôle de la corrosion
- Assistance technique en chantier et à distance pour l'application de la technologie RUST-ANODE®.

Notre technologie unique permet ;

- Protection supérieure contre la corrosion
- Excellente barrière et protection sacrificielle contre la corrosion
- Durée de vie prolongée des programmes de maintenance
- Augmente la durée de vie de l'intégrité des actifs et réduit les coûts de maintenance.
- Enduit unique de galvanisation riche en zinc
- Zinc pur extra fin atomisé (pureté de 99,995 %) permettant d'obtenir une plus grande densité de zinc et une anode performante.
- Un composant qui facilite l'application
- Offre une protection dans la même gamme que la galvanisation à chaud.
- Faible teneur en COV; il contient une concentration extrêmement faible de composés organiques volatils, ce qui le rend plus respectueux de l'environnement.
- Couleur zinc gris souris (RAL 7005)



QUI NOUS SOMMES

Galvatech 2000 est le distributeur principal en Amérique de Rust-Anode SPRL en Europe, un fabricant bien connu d'enduits de galvanisation. L'installation de 50 000 pieds carrés comprend un laboratoire spécialisé à la fine pointe de la technologie.

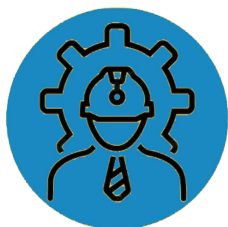


- PROGRAMME GRATUIT DE FORMATION SUR LA CORROSION POUR INGÉNIEURS ET TECHNICIENS PAR CLASSE VIRTUELLE.
- LA TECHNOLOGIE RUST-ANODE, L'ALTERNATIVE À LA GALVANISATION À CHAUD ET LA MÉTALLISATION AINSI QUE LES PRINCIPES DE BASE DE LA CORROSION.
- APPROUVÉ PAR DE NOMBREUSES ASSOCIATIONS ET ORDRES D'INGÉNIEURS.

[Cliquez pour voir les sujets](#)



Développez vos connaissances, selon vos disponibilités en classe virtuelle et recevez une attestation



Contactez François Bellefleur pour réserver votre temps de formation

francoisbellefleur@galvatech2000.com

L'IMPORTANCE DE LA MAINTENANCE

Une étude menée par l'AMPP (*Association for Materials Protection and Performance*) en 2021 a évalué que le coût annuel de la corrosion au Canada à 70.2 milliards de dollars canadiens. Cela représente un coût honnérable pour l'économie canadienne et souligne l'importance de la prévention de la corrosion dans nos infrastructures et les équipements industriels.

La corrosion peut avoir des conséquences graves sur la sécurité, la fiabilité et la durabilité des structures et des équipements, ainsi que sur l'environnement. Il est donc crucial de mettre en place des mesures de prévention efficaces pour minimiser l'impact de la corrosion.

Galvatech et sa technologie unique de galvanisation est la solution pour vos besoins et assure une protection à long-terme de vos infrastructures.

Investir dans une solution de maintenance dès les premiers signes de corrosion, ou avant, est primordial et bien moins coûteux à long terme.

Nous sommes ravis et convaincus de pouvoir vous offrir une solution très bénéfique pour vos actifs.

Agissons maintenant !



PONTS

La technologie Rust-Anode fait partie des produits homologués par le Ministère des Transports du Québec et de l'Ontario.

Remise à neuf de ponts acier-bois



Pont Jacques-Cartier, Montréal, Canada



Bromptonville, Canada



PONTS

La technologie Rust-Anode fait partie des produits homologués par le Ministère des Transports du Québec et de l'Ontario.

Structures neuves avec la technologie Rust-Anode Primer

Petite-Rivière St-François, Canada



Passerelle de motoneiges, Amqui, Canada



PASSERELLES PIÉTIONNES

Traverse Québec-Lévis, Canada



Port de Sept-Îles, Canada



PONT ST-WENCESLAS (1968-2022)

Ministère des Transports du Québec (MTQ)

Travaux de re-galvanisation: 2017

Longueur: 752 pi

Superficie: 102 000 pi²

Présence d'oxyde de zinc, rouille et corrosion

Préparation: SSPC-SP16 Brush-off Blast Cleaning Non-Ferrous

Surfaces RE-GALVANISÉES avec la technologie Rust-Anode Primer



PONT ST-ADÈLE, QC, CANADA

Ministère des Transports du Québec (MTQ)

Pont Métallisé

Surfaces scellées avec la technologie Rust-Anode Primer



PONT FERROVIAIRE WELLINGTON , MONTRÉAL, CANADA



PONT White Lake Narrows, Région WAWA, CANADA

Ministère des Transports de l'Ontario (MTO)



PONT SEPT-ÎLES, QC, CANADA



CÂBLES D'ACIER (SUSTENTES)

Pont Pierre-Laporte, Canada



MURS DE SOUTÈNEMENT

Palplanches

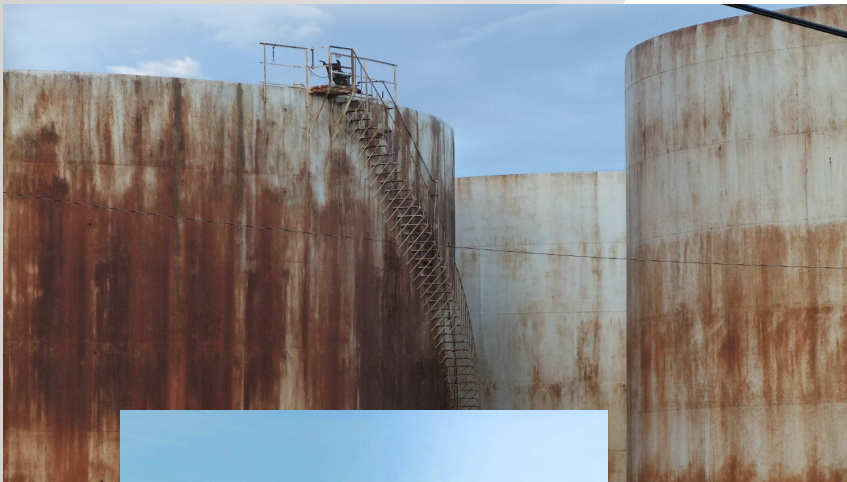
Murs de soutènement, Ontario, Canada



RÉSERVOIRS

Travaux réalisés en 2010, Sept-Îles, Canada

Photo prise en 2022

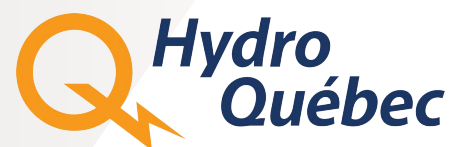


EXPERTISE HYDRIQUE ET ÉQUIPEMENTS

(Harnachement de rivières)

Centre d'expertise
hydrique

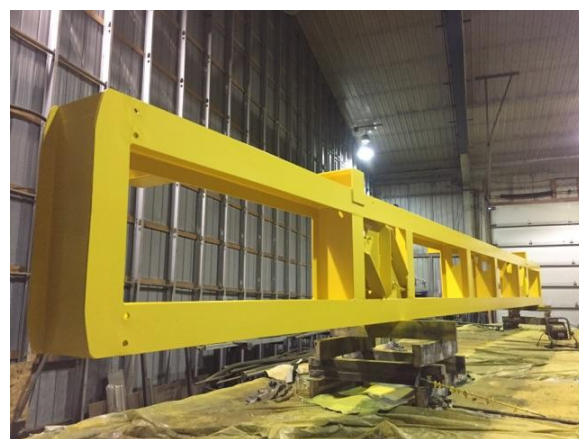
Québec



Structures sur barrages



Structure de poste de contrôle Hydro-Québec, Grand Nord

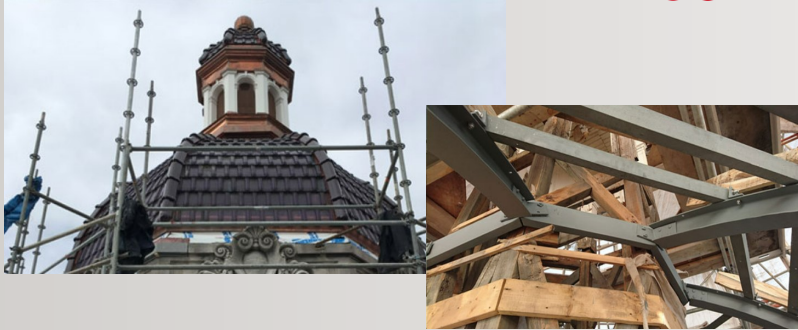


Barrage Portage des Roches, Ville de Saguenay, Canada



STRUCTURES HISTORIQUES

Marché Maisonneuve
Ville de Montréal, Canada



Parc Canada, rambarde



MARQUISES STATIONNEMENT

Aéroport International Jean-Lesage de Québec, Canada



PERGOLA

Parc Frédérick-Back, Montréal, Canada, Prix d'architecture



STRUCTURE

Quartier Général Police Terrebonne, Canada

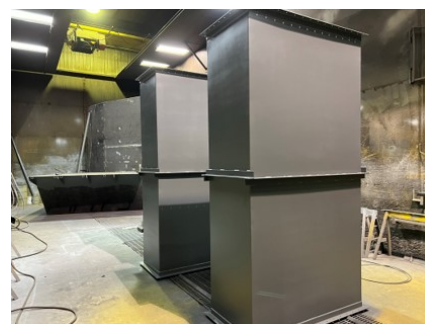


PONCEAUX (CALVETTE)

Ministère des Transports du Québec (MTQ), Canada



STRUCTURES POUR LES MINES



STRUCTURES CÔTIÈRES

Débarcadère Îles-aux-Grues, Canada



Port ferroviaire, Baie-Comeau, Canada



10

AVANTAGES TECHNIQUES ET BÉNÉFICES

- Enduit monocoposant
- S'applique facilement au pinceau, rouleau, pistolet
- Préparation de surface minimale, outils manuels ou électriques
- Comparable à la galvanisation à chaud ou métallisation dans les mêmes conditions environnementales
- Non nécessaire de le recouvrir
- Séchage rapide
- S'applique sur le rouille non friable
- Protection cathodique, par recharge de zinc
- Peut aller en immersion, même en eau salée
- Durcit à l'humidité sans restriction du point de rosée



TESTS DE LABORATOIRE INDÉPENDANTS

TESTÉ PAR E.P.R.I.
ELECTRIC POWER RESEARCH INSTITUTE (USA)

« En résumé, nous pouvons nous attendre aux avantages d'un système de revêtement organique mais aux performances de la galvanisation à chaud si nous adhérons à de bonnes procédures d'application et de contrôle qualité. »

Nom du test	Norme	Rust-Anode Primer	Galvanisation à chaud
		Évalué par ASTM D610 (rouille) et ASTM D714 (cloques)	
Corrosion Cyclique 10, 000 heures	ASTM D5894-10 (période de froid)	Rouille: aucune - Classé 10 Cloque: aucune - Classé 10	Rouille: aucune - Classé 10 Cloque: aucune - Classé 10
Corrosion par immersion (eau salée) Résultats à 90 jours	ASTM G44-99 (2013) Chlorure de sodium 3,5%	Rouille: <0,03% -Résultat 9 Cloque: aucune - Classé 10	Rouille: 33% -Résultat 9 Cloque: aucune - Classé 10

Échantillons d'acier utilisés pour tests
Préparation de surface: SSPC-SP10 / NACE 2 / SA 2,5
Produits testés: Rust-Anode Primer versus Galvanisation à chaud
Application d'une seule couche de Rust-Anode Primer sans aucun revêtement de peinture

Nom du Test	Norme	Rust-Anode Primer
Arrachement perpendiculaire	ASTM D4541	1775 PSI, 12,24 Mpa
Enduit riche en zinc organique	ONGC-1,181/CAN/CGSB-1,181-92	Conforme
Abrasion	ASTM D4060-14 1000 cycles CS10, poids 1000g	116mg
Adhésion	ASTM D3359	5B
Dureté	ASTM D3363	5H
Impact	ASTM D2794, 100 pouce-livres	Aucune craque
Flexibilité - Pliage - Plasticité	ASTM D522, mandrin conique 1/4", 180°	Élongation: 15%
Toxicité de la combustion	DEF STAN 02-713	Conforme
Résistance UV	ASTM G154-12a	Peu d'effet
Brouillard salin	ASTM B117	Excellent
Résistance Corrosion	ISO 12944-6/7253	C5 VH

SPÉCIALISTE EN PROTECTION CONTRE LA CORROSION



CONTACT

François Bellefleur

Directeur Technique Canada

Galvatech2000.com

francoisbellefleur@galvatech2000.com

Cell. 438-500-4438

Bureau 1-888 743-2046

CONCLUSION

- Rust-Anode est un composé de galvanisation unique pour les structures neuves ou anciennes (galvanisées ou non).
- Rust-Anode, un système de galvanisation à une couche.
- Un produit de confiance, lorsqu'un nouveau revêtement est nécessaire, comme sur les ponts et les structures en milieu marin.
- Imaginez la durée de vie prévue d'un tel système dans des environnements moins corrosifs.
- Les systèmes de peintures traditionnels ne sont que des protections offrant une durée de vie limitée.

Notre équipe expérimentée offre un service technique hors pair qui vous accompagne avant, pendant et après vos projets.